

Fassadensysteme

WICTEC®



Warum WICONA?

Weil WICONA als erfolgreiches Aluminium-Systemhaus in Deutschland über mehr als 60 Jahre Erfahrung verfügt – davon profitieren Sie täglich. Mit uns haben Sie nicht nur einen zuverlässigen und partnerschaftlichen Lieferanten, sondern genießen auch die Vorteile einer starken Marke mit hohem Technologieanspruch und nachhaltigem Erfolg im Markt. Bei WICONA stimmt jedes Detail: von der detaillierten Planung, über das perfekt zu verarbeitende Material und die schnelle Lieferung bis hin zur aktiven Verkaufsunterstützung. Darum: WICONA!



INHALT

WICONA Unisys	4
WICTEC allgemein	6
WICTEC 50 Pfosten-Riegel-Fassade	8
Varianten	10
HI Hochisolationsfassade	
Industriefassade	
Integrierte Andruckprofile	
Pfosten-Pfosten-Fassade WICTEC 50P	
Pfosten-Pfosten-Fassade WICTEC 50E	
Aufsatzkonstruktion WICTEC 50A	
WICTEC 60 Pfosten-Riegel-Fassade	12
WICTEC Elementfassaden	14
WICTEC EL	
WICTEC EL60	
WICTEC 50EL	
WICTEC FF Fensterfassade	18
WICKSKY 3 Ganzglasfassade	20
WICTEC 50SG Ganzglasfassade	22
Sicherheit	22
Einbruchhemmung	
Durchschusshemmung	
Brandschutz	
Innovation	24
Integrierter Sonnenschutz	
TEmotion	
SunLite	
Support/Beratung vor Ort	26
Produktübersicht	28



WICONA® Unisys

Komplex wird einfach!

WICONA Unisys – eine Grundkonstruktion für vielseitige Anwendungen

WICONA Unisys vereinfacht Abläufe und beschleunigt Prozesse, spart Zeit und Kosten.

Qualität, Gestaltungsfreiheit, Prozess-Sicherheit und einfache Verarbeitung: Kriterien, die eindeutig für Aluminium-Fassaden der Marke WICONA sprechen. Unabhängig davon, welche Wünsche der Bauherr hat, mit WICTEC Profilen und Ihrem fachlichen Know-how gelingt die Umsetzung individueller und maßgeschneiderter Fassadenlösungen. Dabei ist die Verarbeitung äußerst einfach. Denn: Auch bei den Fassadenkonstruktionen gilt das WICONA Unisys-Prinzip.

WICONA Unisys ist ein modulares Konzept für alle WICONA Systemkonstruktionen. In der Umsetzung bei Fassaden bedeutet das für Sie, mit gleichen Verarbeitungsschritten, Zubehör, Dichtungen, Dicht- und Verbindersystemen arbeiten zu können. Außerdem erleichtert WICONA Unisys die Aufrüstbarkeit der Fassade für Einbruch- und Durchschusshemmung sowie für den Brandschutz. Das macht die WICONA Konstruktionen insgesamt höchst flexibel und die Verarbeitung sicherer, schneller und wirtschaftlicher.



Die WICONA Unisys Vorteile auf einen Blick

- Prozess-Sicherheit durch gleiche Teile, gleiche Verarbeitungsschritte und gleiche Werkzeuge
- Zeitersparnis durch geringeren Informations-, Einarbeitungs- und Herstellungsaufwand
- Kostensenkung durch verringerte Teilevielfalt und weniger Aufwand für Lagerhaltung
- Zuverlässige Warenverfügbarkeit und einheitliche Modulmaße der standardisierten Einzelteile

WICTEC® – Innovative Fassadentechnik erleben



WICTEC ist mehr als ein Name für eine Produktgruppe. Er steht für die aktuell modernste Auffassung von attraktiver und funktioneller Fassadengestaltung mit Aluminiumprofilen.

WICTEC macht Fassadentechnik faszinierend – für Sie als Metallbaufachbetrieb genauso wie für Ihre Kunden. Dahinter verbirgt sich die Idee einer ganzheitlichen Sichtweise heutiger Gebäudearchitektur, in der die Fassade Wärmespeicher, Klimaanlage, Lichtspender, Sonnenschutzeinrichtung, Feuer- und Lärmschutzwand sowie Designelement zugleich ist. Mit WICTEC werden Sie diesem multifunktionalen Anspruch gerecht. Unabhängig davon, ob Ihr Auftraggeber die kleine Bäckereifiliale um die Ecke oder die elegante Konzernzentrale in einer Großstadt ist.

Es sind Sie, die mit WICTEC Fassaden städtebauliche Akzente setzen, die aus Planskizzen gebaute Wirklichkeit werden lassen. Wir von WICONA wollen, dass Sie diese Faszination spüren und damit auch Ihre Kunden begeistern. Dafür arbeiten wir nicht nur an neuen Entwicklungen, sondern genauso intensiv an Konzepten und Details, mit denen Sie im normalen Alltagsgeschäft Ihren Wettbewerb hinter sich lassen können.

WICTEC ist Fassade!

Ob klassische Pfosten-Riegel-Konstruktionen, Element-, Fenster- oder Ganzglasfassaden bis hin zu dreidimensionalen Objekten wie Pyramiden, Polygonen, Tonnengewölben oder Rundüberdachungen – mit WICTEC können Sie alle denkbaren Varianten erstellen. Dank des WICONA Unisys-Prinzips und der Kompatibilität mit WICONA Fenster-, Tür- und Schiebesystemen steht Ihnen mit WICTEC ein äußerst flexibles Fassadensystem zur Verfügung. Das Spektrum technischer Möglichkeiten und gestalterischer Vielfalt ist enorm. Beispiel: Schmale Ansichtsbreiten. Sie sind „in“, trotzdem sehen bei WICONA nicht alle Konstruktionen gleichförmig aus, weil es für Sie, den zuständigen Planer und Ihre Kunden Spielräume mit fünf Ansichtsbreiten zwischen 50 und 90 mm gibt. Ein weiteres Beispiel ist die aus Standardteilen vorgefertigte Elementfassade WICTEC 50EL, sie erlaubt eine besonders rationelle Montage und einen entsprechend schnellen Baufortschritt.

Bestmöglicher Wärmeschutz gehört in Zeiten hoher Energiepreise, der Notwendigkeit höchster Energieeffizienz und des Klimaschutzes zu den anspruchsvollsten Leistungsmerkmalen einer Fassade. WICONA ist Vorreiter bei diesen Systemen, sei es z. B. durch hochwertige Beschichtungen der Profile oder konstruktive Merkmale. Wir entwickeln mit Ihnen gemeinsam technische Lösungen für energieoptimierte und nachhaltige Gebäudekonzepte, die auch in vielen Jahren noch den Anforderungen an moderne Bauten genügen.

WICTEC Fassaden auf einen Blick

- Basierend auf dem WICONA Unisys-Prinzip: Hohe Prozess-Sicherheit, Kosten- und Zeitersparnis, einfache Produktion, geringer Werkzeugeinsatz aufgrund von Standardteilen
- Regelmäßige Abstufung der Profiltiefen führt zu einer kostensparenden Anpassung bei verschiedenen statischen Anforderungen und zu einem optimierten Materialeinsatz
- Funktionssicherheit durch abgestufte, durchgängige Wasserführung (Ebene E1 bis E3)
- Einfachste Pfosten-Riegel-Verbindungen – mit oder ohne Verbinder
- Drehbar gelagerte Dichtungen zur Realisierung polygonaler Konstruktionen
- Befestigungssystem WICTEC AN im Baukastenprinzip
- Einbruchhemmende, durchschusshemmende und Brandschutz-Ausführungen mit identischen Ansichtsbreiten sind mit wenigen Zusatzteilen zur Standard-Grundkonstruktion möglich
- Ansichtsbreiten 50, 60, 65, 70 und 90 mm
- CE-Kennzeichnung nach EN 13830

Integrierbare Öffnungselemente

- Fensterserien WICLINE 65, WICLINE 77 und WICLINE 125 mit sichtbarem bzw. verdeckt liegendem Flügel
- Dreh-, Dreh-Kipp-, Kipp- und Parallel-Schiebe-Kipp-Fenster
- Dachflächenfenster
- Parallel-Ausstell-Flügel und Senkkloppfenster
- Schwing-Wende-Fenster
- WICLINE 77 Lüftungsklappe
- Türserien WICSTYLE 65, WICSTYLE 77, WICSTYLE 81 und WICSTYLE 88 ein- und zweiflügelig, nach innen und außen öffnend
- WICSLIDE Hebe-Schiebetüren und falt-Schiebeanlagen
- Automatik-Schiebetür WICSTYLE 65 ED



WICTEC 50 ist eine ausgereifte und in Konstruktionen weltweit bewährte Pfosten-Riegel-Fassade. Sie bietet Ihnen größtmögliche Variantenvielfalt für alle Kundenwünsche.

Die Systemkonstruktion schafft mit ihrer schmalen Ansichtsbreite von 50 mm und mit Bautiefen von 50 bis 260 mm eine besonders filigrane Ansicht der Fassade. WICTEC 50 ist ideal für ebene, senkrechte und abgewinkelte Vorhangfassaden, für geneigte und dreidimensionale Glasdächer sowie räumliche Konstruktionen. Die schmale Ansichtsbreite macht WICTEC 50 auch zur ersten Wahl bei Wintergärten und Glasanbauten.

Die Flexibilität der Fassadenserie WICTEC 50 zeigt sich in den verschiedenen Systemvarianten und Erweiterungsmöglichkeiten. Fragen Sie Ihren Kunden nach seinen Wünschen. Neben der Standardserie können Sie WICTEC 50 als hochwärmedämmte Variante, als Passivhaus taugliche Version, als Ausführung mit integrierten Andruckprofilen, als Brandschutz- oder Industriefassade und in weiteren Ausführungen realisieren.

Varianten

- WICTEC 50 Standard
- WICTEC 50HI Hochisolationsfassade
- WICTEC 50 Passivhaus tauglich
- WICTEC 50 Industriefassade
- WICTEC 50 Integrierte Andruckprofile
- WICTEC 50 Integrierter Sonnenschutz
- WICTEC 50P Pfosten/Pfosten
- WICTEC 50E Pfosten/Pfosten
- WICTEC 50A Aufsatzkonstruktion
- WICTEC 50EH Einbruchhemmung
- WICTEC 50DH Durchschusshemmung
- WICTEC 50FP Brandschutzfassade
- WICTEC 50SG Ganzglasfassade

WICTEC 50 im Überblick

Gestaltungsmöglichkeiten:

- Modular aufgebaut, einfach veränderbar
- Ebene, senkrechte und abgewinkelte Vorhangfassaden
- Geneigte und dreidimensionale Glasdachkonstruktionen bzw. Raumstrukturen/Polygone
- Wintergärten und Glasanbauten

Wärmeschutz:

- U_f -Wert von 0,75 bis 2,4 W/(m²K) nach DIN EN 12412-2 bzw. DIN EN ISO 10077-2

Schallschutz:

- Schalldämm-Maß bis R_w 46 dB (DIN 4109) nach DIN EN 20140 Teil 3

Einbruchhemmung:

- Widerstandsklasse WK 1 bis WK 3 nach DIN V ENV 1627

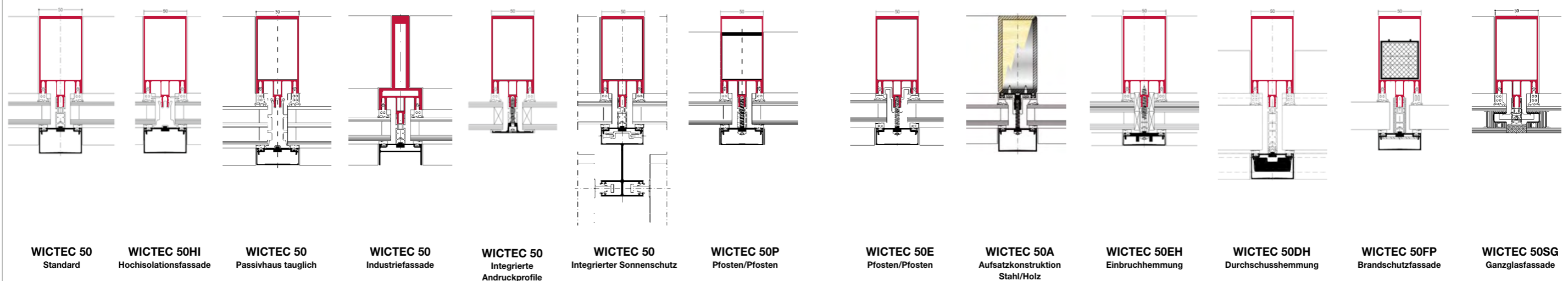
Durchschusshemmung:

- Beschussklasse FB4 nach DIN EN 1522

Brandschutz:

- Feuerwiderstandsklasse G30/F30
- Brandschutzbrüstung W90

Eine Grundkonstruktion für vielseitige Anwendungen: WICONA Unisys



WICTEC® 50 – Varianten

WICTEC 50HI Hochisolationsfassade	WICTEC 50 Integrierter Sonnenschutz	WICTEC 50A Aufsatzkonstruktion	WICTEC 50FP Brandschutzfassade
<ul style="list-style-type: none"> ■ Erweiterung der WICTEC 50 Standardfassade mit optimierter Wärmedämmung ■ Wärmeschutz: U_f-Wert 0,75 W/(m²K) nach DIN EN 12412-2 und DIN EN ISO 10077-2 ■ Dämmteile aus Elastomere und Füllungsdicken von 24–36 mm für erhöhte Anforderungen an Wärmedämmung ■ Aufrüstbar zur Passivhaus tauglichen Konstruktion mit Dreifachglas 46 mm ■ Weitreichende Möglichkeiten der Energieeinsparung ■ Verbesserte Dämmzone ■ Polygonfassaden ausführbar ■ Einbruchhemmend bis WK 2 nach DIN V ENV 1627 	<p>In die außen liegenden Deckleisten von WICTEC 50 sind Führungsschienen für den Sonnenschutz integriert. Die nachträgliche Montage von Befestigungsbolzen in den Pfosten entfällt ebenso wie zusätzliches oder nachträgliches Bohren auf der Baustelle.</p> <p>Vorteile:</p> <ul style="list-style-type: none"> ■ Aufmaß zur Fertigung der Fassade und deren Konstruktion mit Hilfe der WICTOP-Planungssoftware schließt alle Maße für den Sonnenschutz ein. Erneutes Vermessen oder die Datengewinnung aus Zeichnungen entfallen. ■ Änderungen an der Fassadenkonstruktion werden automatisch auf die Bemessung des Sonnenschutzes übertragen. ■ Prozess-sichere Fertigung und einfache Montage ■ Konstruktion erlaubt Einsatz von Raffstoren bei höheren Windgeschwindigkeiten (bis zu 25 m/s) 	<ul style="list-style-type: none"> ■ Für Stahl- und Holztragstrukturen ■ Für Pfosten und Riegel gleiches Aufschraubprofil ■ Überlappung über senkrechte und horizontale einteilige, profilüberspannende Dichtprofile aus EPDM ■ Einfachste Montage durch Setzbolzenteknik für Stahlunterkonstruktion ab 4 mm Wandstärke <hr/> <p style="text-align: center;">WICTEC 50EH Einbruchhemmung</p> <ul style="list-style-type: none"> ■ Erreichen der Widerstandsklassen bis WK 3 nach DIN V ENV 1627 durch Zusatzsicherung im Pfosten- und Riegelprofil, Sicherungsteile in den Andruckprofilen und mittels Durchschraubung in die Vorkammer der Pfostenprofile ■ Basiert auf Standardfassade WICTEC 50 ■ Gleiche Verarbeitungsvorteile wie Standard-Pfosten-Riegel-Fassade ■ Verglasung nach DIN EN 356 ■ Bautiefen entsprechend der WICTEC 50 Standardfassade 	<ul style="list-style-type: none"> ■ Feuerwiderstandsklasse G30/F30 ■ Schlanke Profilansicht: 50 mm ■ Füllung: Glas und Paneel ■ Auch in Kombination mit WICSTYLE FP Brandschutztüren ■ Überkopfverglasung ■ Einsetzbar im Innen- und Außenbereich ■ Zulässige Element- bzw. Etagenhöhe 5000 mm ■ Scheibengrößen bis 1800 x 3000 mm (Hochformat) bzw. 2400 x 1400 mm (Querformat) ■ Länge der Brandschutzfassade unbegrenzt ■ Polygonfassade bis +/-5° pro Pfosten-Seite mit Standard-Andruckprofil ■ Brandschutz in Pfosten- und Riegelprofilen allein über wenige Zusatzmaßnahmen
WICTEC 50 Industriefassade	WICTEC 50P Pfosten/Pfosten	WICTEC 50DH Durchschusshemmung	WICTEC 50SG Ganzglasfassade
<ul style="list-style-type: none"> ■ Industriefassade, Profile mit technischer Struktur ■ Erzeugung einer Stahloptik bei historischen Fassaden 	<ul style="list-style-type: none"> ■ Pfosten und Riegel mit gleicher Geometrie (Pfosten/Pfosten), keine Klinkung erforderlich ■ Überlappung über ein horizontales Kunststoffprofil 	<ul style="list-style-type: none"> ■ Nach DIN EN 1522, Beschussklasse FB4 ■ Basiert auf Standardfassade WICTEC 50 ■ Basiskonstruktion mit Zusatzprofilen ■ Gleiche Verarbeitungsvorteile wie die der Standardfassade WICTEC 50 ■ Einzelelemente WICLINE 65/77 oder WICSTYLE 65/77 in gleicher Widerstandsklasse 	<ul style="list-style-type: none"> ■ Hervorragende U-Werte im Vergleich zu herkömmlicher SSG-Konstruktion (Structural Sealant Glazing) ■ Hervorragende Optik ■ Zeitsparender, einfacher und kostengünstiger als SSG-Fassaden ■ Standard-Glasabstandshalter verwendbar ■ Keine Probleme bei der Gasdichtigkeit, bessere Dämmung des gesamten Randverbundes ■ Halter kann vor der Glasmontage gesetzt werden: Einfache Montage und Demontage. Arretierung des Halters mit Anschlagpunkt
WICTEC 50 Integrierte Andruckprofile	WICTEC 50E Pfosten/Pfosten		
<ul style="list-style-type: none"> ■ Ansichtsbreite der Andruckprofile 51 mm oder 43 mm ■ Einfache Konstruktion ähnlich der Ganzglasoptik ■ Ersetzt die Silikonfuge der SSG-Fassade, dadurch keine Wartung dieser Verklebungen, keine Zulassung und Fremdüberwachung erforderlich ■ Integrierte Andruckprofile (aufliegend oder glasbündig) 	<ul style="list-style-type: none"> ■ Pfosten und Riegel mit gleicher Geometrie (Pfosten/Pfosten), keine Klinkung erforderlich ■ Überlappung über senkrechte und horizontale einteilige, profilüberspannende Dichtprofile aus EPDM 		

WICTEC® 60 – Geometrien gestalten



Die Fassadenserie WICTEC 60 ist mit der Ansichtsbreite von 60 mm optimal für ebene Vorhangfassaden und geneigte Glasdachkonstruktionen geeignet.

Mit der vielseitigen Systemkonstruktion können Sie Aluminium-Glas-Fassaden und ihre anspruchsvollen Geometrien realisieren – beispielsweise Gebäudehüllen mit Übergängen von Ebenen in geneigte, abgeschrägte Fassadenbereiche. WICTEC 60 erfüllt zudem höchste Anforderungen in Bezug auf Einbruchhemmung (bis WK 3), Durchschusshemmung (FB4) und Brandschutz (Feuerwiderstandsklasse G30 und F30). Die Funktionalität und Nutzung kann durch vielfältige Öffnungselemente wie Fenster, Türen und Schiebelemente sehr variabel gestaltet werden.

WICTEC 60 im Überblick

- Pfosten-Riegel-Fassade mit 60 mm Ansichtsbreite innen und außen
- Programm-Umfang:
 - Senkrechte Fassaden
 - Schrägverglasungen und Glasdachkonstruktionen
 - Brandschutzsysteme
- Füllungsdicken bis 51 mm
- Füllungsgewichte bis 4 kN, Abtragung durch eingehängte Aluminium-Vorklötze
- Zuverlässige Dichtigkeit durch Überlappung Riegel-Pfosten mit Dichtformteil
- Gleiche Ansicht der inneren Pfosten- und Riegeldichtungen
- Integriertes Dampfdruckausgleichs- und Entwässerungssystem element- oder feldweise
- Wärmedämmung mit U_f -Werten bis $1,2 \text{ W}/(\text{m}^2\text{K})$ nach DIN EN 12412-2 und nach DIN EN ISO 10077-2
- Verschraubung verdeckt oder sichtbar
- Integriertes Andruckprofil als vollwertige kostengünstige Alternative zu geklebten Verglasungen
- Schallschutz: Schalldämm-Maß bis $R_w 46 \text{ dB}$ (DIN 4109) nach DIN EN 20140 Teil 3,
- Einbruchhemmung: Widerstandsklasse WK 1 bis WK 3 nach DIN V ENV 1627
- Durchschusshemmung: Beschussklasse FB4 nach DIN EN 1522

– präzise Vorfertigung spart

Montagezeit



Die meisten Baustellen stehen heute unter großem Zeitdruck. Mit WICONA Elementfassaden lösen Sie auch schwierige Terminprobleme, weil sich Produktion und Montage optimal planen lassen. Die Elementfassaden WICTEC EL und die Ausführungen WICTEC EL60 und WICTEC 50EL kombinieren gestalterische Vielfalt und filigrane Optik mit einfacher und kostengünstiger Verarbeitung.

Die einzelnen Fassadenelemente der Konstruktion können in Ihrer Werkstatt unter kontrollierten Bedingungen komplett mit Verglasungen und Brüstungselementen vorgefertigt werden. Sogar Ausbauelemente wie Sonnen- und Blendschutz oder Fassadenbeleuchtungen können Sie hier witterungsunabhängig montieren. Auf der Baustelle werden die Komplett-Elemente in vorher ausgerichtete Fassadenanker eingehängt, die Montage kann ohne teures Gerüst erfolgen. Diese Vorfertigung der Elementfassade sichert Ihren Kunden einen hohen Qualitätsstandard, erleichtert die Logistik sowie das Management auf der Baustelle und führt zu einer schnelleren Fertigstellung des Gebäudes.

Varianten

- WICTEC EL
- WICTEC EL60
- WICTEC 50EL

WICTEC EL

Das System WICTEC EL umfasst Fassadenelemente in den Ansichtsbreiten 70 mm und 90 mm. Bei ungeteilten Pfosten beträgt die Ansichtsbreite 60 mm. Für eine besonders edle und „gläserne“ Optik sorgen die großzügigen Elementgrößen: bis 4000 mm Breite und 4000 mm Höhe, ohne Mittelpfosten bis 2000 mm Breite.

WICTEC Elementfassaden im Überblick

Profiltechnik:

- Hauptprofile im Mehrkammersystem
- Profil-Wärmeverbund kraft- und formschlüssig, als qualitätsgesicherter Werksverbund
- Schmale Ansichtsbreiten
 - 70 und 90 mm bei geteilten Pfosten und Riegel
 - 60 mm bei ungeteilten Pfosten
- Dehnungsaufnahme horizontal 9,5 mm, vertikal 8 mm
- 201 mm Gesamt-Bautiefe von Blendrahmen-, Pfosten- und Riegelprofilen einschließlich Glashalteprofile

Rahmenverbindungstechnik:

- Elementrahmen in klassischer Fensterrahmenverbindungstechnik

Verglasungen:

- Trockenverglasung mit EPDM-Verglasungsdichtungen



WICTEC EL60

Auch diese Konstruktion trägt zur wesentlichen Verbesserung der Energiebilanz des Gebäudes bei, sie erreicht einen U_f -Wert bis zu $1,6 \text{ W}/(\text{m}^2\text{K})$. Elementgrößen bis 2800 mm Breite und 3500 mm Höhe sind mit der WICTEC EL60 Konstruktion möglich, ohne Mittelpfosten bis 1500 mm Breite.

WICTEC 50EL

Diese Variante basiert auf der Pfosten-Riegel-Konstruktion WICTEC 50 und wird in Elementbauweise ausgeführt. Sie können daher Standardteile der WICTEC 50 zur thermischen Trennung verwenden. Mit dieser Konstruktion lassen sich U_f -Werte von bis zu $1,4 \text{ W}/(\text{m}^2\text{K})$ erzielen. Optisch überzeugt WICTEC 50EL mit der schmalen Ansichtsbreite von 65 mm, mit den Andruckprofilen wird eine Gehrungsoptik erreicht. Die Konstruktion ist für Elementgrößen bis 3000 mm Breite und 3500 mm Höhe geeignet, ohne Mittelpfosten bis 1500 mm Breite.

WICTEC EL60 im Überblick

Profiltechnik:

- Gleiche Bautiefe von Rahmen, Stützen und Riegeln
- Gesamtbautiefe 198 mm
- Besonders schmale Ansichtsbreiten
 - 60 mm bei den geteilten Rahmen
 - 60 mm bei ungeteilten Stützen- und Riegelprofilen
- Von außen aufgesetzte Glasleistenrahmen mit Gehrung (Bilderrahmeneffekt)
- Dehnnuten zur Aufnahme der Dichtungsprofile und zur Koppelung der Elemente untereinander
- 9 mm Dehnfuge vertikal und horizontal, Dehnungsaufnahme $+5/-7 \text{ mm}$

Rahmenverbindungstechnik:

- Elementrahmen mit Eckwinkeln hinterlegt und mechanisch gesichert
- T-Stoß direkt verschraubt oder mit Verbindertechnik
- Kreuzungspunkt mit Verbindertechnik

Verglasungen:

- Innere und äußere Verglasungsdichtung aus EPDM
- Äußerer Glasleistenrahmen auf Gehrung mit Eckwinkel und Sicherungsstiften

Füllungsdicken:

- Im transparenten Bereich 22 – 36 mm, im Brüstungsbereich 4 – 12 mm

Wärmeschutz:

- U_f -Werte für Rahmenkombination bis $1,8 \text{ W}/(\text{m}^2\text{K})$, für Stützen- und Riegelprofile bis $1,6 \text{ W}/(\text{m}^2\text{K})$

WICTEC 50EL im Überblick

Profiltechnik:

- Hauptprofile mit Wärmedämmleisten der Fassadenserie WICTEC 50
- Besonders schmale Ansichtsbreiten
 - 65 mm bei geteilten Rahmen
 - 50 mm bei Stützen- und Riegelprofilen
- Dehnungsaufnahme horizontal 5 mm, vertikal 5 mm
- Von außen aufgesetzte Andruck- und Abdeckprofile

Rahmenverbindungstechnik:

- Eckausführung mit Systemeckwinkeln
- Stützen- und Riegelprofile mit überlappendem Stoß
- Äußere Deckprofile auf Gehrung gestoßen

Verglasungen:

- Verglasungsdichtungen aus der WICTEC-Serie

Füllungsdicken:

- Im transparenten Bereich und Brüstungsbereich 21 – 45 mm



Ein sehr gutes Beispiel für die Kompatibilität der WICONA Systeme nach dem WICONA Unisys-Prinzip „Komplex wird einfach“ ist WICTEC FF.

Es handelt sich um eine Fensterfassade für den Bauwerksabschluss als Lochfenster- oder Fensterbandverglasung. Charakteristisch ist die elementübergreifende Außenansicht in einer Fensterstruktur oder auch im Stil einer Pfosten-Riegel-Konstruktion durch außen aufklipsbare Aluminium-Deckprofile. Der transparente Bereich der Fassade besteht aus wärmegeprägten Aluminium-Fensterelementen. Die Fassaden-Bekleidung kann vor gleichfalls wärmegeprägten Wand- oder Brüstungselementen wahlweise hinterlüftet oder druckentspannt umgesetzt werden. Die WICTEC FF Fensterelemente werden aus WICTEC FF Spezialblendrahmen und verdeckt liegenden Flügeln der Fensterserie WICLINE 77 zusammengesetzt. Zu den möglichen Öffnungsarten zählen Dreh-, Dreh-Kipp-, Kippfenster sowie Stulpflügel und Lüftungsflügel im Oberlicht.

WICTEC FF im Überblick

Profiltechnik:

- Hauptprofile im Mehrkammersystem
- Profil-Wärmeverbund kraft- und formschlüssig, qualitätsgesichert im Werk hergestellt

Profilbautiefen:

- 77 mm: Spezialblendrahmen
- 77/137 mm: Kämpfer-, Sprossenprofile und Dehnsprossen
- 80,5 mm: verdeckt liegende Flügel

Beschläge:

- RAL-geprüft
- Flügelgewichte:
 - Standard: 100 kg bzw. 130 kg
 - Verdeckter Beschlag bis zu 130 kg

WICKSKY® 3 WICTEC® 50SG – Ästhetik in Glas

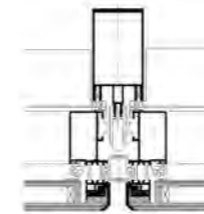


Ganzglasfassaden sind ein fester Bestandteil zeitgenössischer Architektur und schaffen Gebäudeansichten von beeindruckender städtebaulicher Prägung.

WICKSKY 3

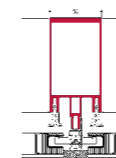
WICKSKY 3 ist Ihre „Eintrittskarte“ in dieses Segment. Das System basiert auf der Grundkonstruktion der Pfosten-Riegel-Fassade WICTEC 50 und ermöglicht Ihnen, Ganzglasfassaden auf höchstem technischem Niveau zu realisieren.

Typisch auch hier: WICKSKY 3 überzeugt durch die einfache und wirtschaftliche Verarbeitung. Die einzelnen Füllungs-elemente – Festverglasung, Flügel, Brüstung – werden einzeln montiert. Sollte später mal ein Element ausgetauscht werden müssen, können Sie dies bei jedem Einzelfeld durchführen, ohne die Nachbarfelder zu beeinträchtigen.



WICTEC 50SG

Ganzglasfassaden werden meist in traditioneller SSG-Technik ausgeführt. Dieses Verfahren ist aufwändig und zeitintensiv, vor allem aufgrund hoher Überwachungsauflagen. WICONA eröffnet mit der WICTEC 50SG Fassade eine neue, einfachere Möglichkeit für den Bau von Ganzglasfassaden – auf der Basis einer mechanischen Befestigung.



WICKSKY 3 im Überblick

- Als Grundkonstruktion dient die Pfosten-Riegel-Systemfassade WICTEC 50
- Elementbefestigungssystem aus 2 Auflagerblöcken und 3 – 4 Innenverriegelungsteilen (je nach statischen Erfordernissen). Das System erlaubt die Aufnahme von +/- 4 mm Horizontal- und Vertikalbewegung von Element zu Element.
- Der Elementrahmen weist eine durchgehend thermische Trennung mit dem bewährten Polyamidleistenverbund von WICONA auf. Durch Eckwinkelverbindung beider Halbschalen wird eine hohe Rahmenstabilität erreicht.
- Ausführung mit Isolierverglasung als Stufen-isolierglasscheibe und als Einfachglas im Brüstungsbereich
- Die äußere 8 mm ESG-H-Scheibe weist eine 45° Randfase auf, die von einem schwarz eloxierten Winkelprofil am gesamten Umfang gehalten wird. Zusätzliche mechanische Sicherungen wie Rosetten oder Haltewinkel können entfallen.
- Öffnungselemente als nach außen öffnende Senk-Klapp-Flügel

WICTEC 50SG im Überblick

- Hervorragende Optik – nicht unterscheidbar von klassischen SSG-Fassaden
- Grundkonstruktion durch die WICTEC 50 Fassade mit einfacher Glasmontage an Ort und Stelle
- Einfacher und wirtschaftlicher zu verarbeiten als übliche SSG-Fassaden
- Sonderzulassung im Einzelfall nicht erforderlich: stattdessen Zulassung gemäß ETA (European Technical Approval)
- Standard-Glasabstandshalter verwendbar
- Keine Probleme bei der Gasdichtigkeit, bessere Dämmung des gesamten Randverbundes
- Halter kann vor der Glasmontage gesetzt werden: Einfache Montage und Demontage. Arretierung des Halters mit Anschlagpunkt

WICTEC® – Top-Qualität schützt Werte



Zu den Elementarfunktionen der Fassade gehört der Schutz von Menschen und aller Werte im Gebäude. Daher sind Einbruch- und Durchschusshemmung sowie Brandschutz bei WICONA Fassaden integrativer Bestandteil der technischen Weiterentwicklung.

Ausgehend von einem Basisniveau können Sie Ihrem Kunden je nach Lage des Gebäudes, dem möglichen Gefährdungspotenzial und seinen persönlichen Wünschen ein Rundum-Sicherheitspaket schnüren, und das ohne jegliche Einbußen bei der optischen Gestaltung der Fassaden. Zur Aufwertung der Basiskonstruktion bis auf das Niveau der gewünschten Sicherheitsklasse unterstützen wir Sie durch die konsequente Umsetzung des WICONA Unisys-Prinzips: Mit standardisierten Zubehörteilen, gleichem Grundaufbau und gleichen Profilen erreichen Sie sämtliche objektspezifischen Sicherheitsanforderungen wirtschaftlich und zeitsparend. Sie können Fassadenteile einbruch- oder durchschusshemmend ausführen – das stimmige Gesamtbild bleibt immer erhalten.

WICTEC 50 und WICTEC 60 Einbruchhemmung

- Erreichen der Widerstandsklassen bis WK 3 nach DIN V ENV 1627 durch Zusatzsicherung im Pfosten- und Riegelprofil, Sicherungsteile in den Andruckprofilen und mittels Durchschraubung in die Vorkammer der Pfostenprofile
- Basiert auf Standardfassade WICTEC 50/60
- Gleiche Verarbeitungsvorteile wie Standard-Pfosten-Riegel-Fassade
- Verglasung nach DIN EN 356
- Bautiefen entsprechend der WICTEC 50/60 Standardfassade

WICTEC 50 und WICTEC 60 Durchschusshemmung

- Nach DIN EN 1522, Beschussklasse FB4
- Basiert auf Standardfassade WICTEC 50/60 mit Zusatzprofilen
- Gleiche Verarbeitungsvorteile wie die der Standardfassade WICTEC 50/60
- Einselemente WICLINE 65/77 oder WICSTYLE 65/77 in gleicher Widerstandsklasse

WICTEC 50FP und WICTEC 60FP Brandschutzfassaden

Brandabschnitte:

Ob Treppenhäuser, Anbauten, Atrien oder Dachverglasungen – mit WICTEC FP können Sie alle denkbaren Fassadenvarianten und architektonischen Ideen auf die notwendigen Brandschutzanforderungen hin abstimmen und entsprechend ausführen. WICTEC FP ist in vollem Umfang kompatibel mit den Standardfassaden WICTEC 50 und WICTEC 60. So kann Brandschutz zum harmonischen Bestandteil jeder individuellen Fassadenlösung werden.

Weitere Details:

- Feuerwiderstandsklasse G30/F30
- Schlanke Profilansicht: 50 mm und 60 mm
- Füllung: Glas und Paneel
- Auch in Kombination mit WICSTYLE FP Brandschutztüren
- Überkopfverglasung
- Einsetzbar im Innen- und Außenbereich
- Zulässige Element- bzw. Etagenhöhe 5000 mm
- Länge der Brandschutzfassade unbegrenzt
- Polygonfassade bis +/-5° pro Pfosten-Seite mit Standard-Andruckprofil
- Brandschutz in Pfosten- und Riegelprofilen allein über Zusatzmaßnahmen
- Verwendung vorhandener Werkzeuge

WICTEC W90 Brandschutzbrüstung

Brüstungspaneele der Feuerwiderstandsklasse W90 werden im Fassadenbereich eingesetzt, wenn Feuerüberschlag von Geschoss zu Geschoss verhindert werden soll. In den Bauordnungen der Länder und in speziellen Richtlinien z. B. für Hochhäuser, Krankenhäuser oder Schulen sind für verglaste Fassadenkonstruktionen Feuerüberschlagswege mit 1000 mm Höhe vorgeschrieben. Brandschutzpaneele sind generell komplette Systemlösungen mit allgemeinem bauaufsichtlichem Prüfzeugnis. Die Brandschutzbrüstung WICTEC W90 kann in WICTEC 50 und WICTEC 60 Fassadenkonstruktionen eingebaut werden. Die äußere Oberfläche besteht entweder aus Glas oder aus Aluminium.



– neue Produkte für mehr Markterfolg



Wir wollen, dass Sie sich als WICONA Partner vom Wettbewerb klar abgrenzen können und entsprechend erfolgreicher sind als die Konkurrenz. Daher entwickeln wir unsere Produkte ständig weiter und setzen mit echten Innovationen neue Maßstäbe in der Branche. Die technischen Anforderungen der Zukunft sind für uns vor allem eines: Herausforderung. Wärmedämmung, Klimaschutz und nachhaltiges Bauen sind bei WICONA zentrale Themen, die in der Produktentwicklung jetzt und in Zukunft immer stärker Berücksichtigung finden.

Wir möchten Ihnen die besten Lösungen bieten, mit denen Sie in der Lage sind, die Anforderungen Ihrer Auftraggeber perfekt zu erfüllen. Gerade im Bereich der Aluminium-Profilsysteme für Fassaden haben wir mit der Marke WICONA eine Vorreiterrolle. Unser Pioniergeist hat Lösungen hervorgebracht, die Standards in Bezug auf Ökologie, Gestaltung, Flexibilität, Wärme- und Schallschutz gesetzt haben. Diesen Weg gehen wir weiter – zusammen mit Ihnen.

Integrierter Sonnenschutz

Das Prinzip: In die außen liegenden Deckleisten der Pfosten-Riegel-Konstruktion des Fassadensystems WICTEC 50 sind Führungsschienen für den Sonnenschutz integriert. Die nachträgliche Montage von Befestigungsbolzen in den Pfosten entfällt ebenso wie zusätzliches oder nachträgliches Bohren auf der Baustelle. Die kunststoffummantelten Befestigungselemente der Raffstores sind schwimmend gelagert, sodass sich die Schallübertragung auf den Baukörper vermindert, die Raffstores leiser laufen und die thermisch bedingten Längenänderungen kompensiert werden.

TEmotion – Das intelligente Fassadenkonzept

TEmotion ist ein von WICONA entwickeltes intelligentes Fassadenkonzept. Die Fassade reagiert auf die Veränderung äußerer Bedingungen wie Licht oder Wärme und trägt so maßgeblich zur energetischen Optimierung der Gebäudehülle und zur Reduzierung der Betriebskosten bei. TEmotion integriert nicht nur technische Komponenten, sie umfasst auch die zugehörigen Sensoren und Steuerungen. So können sich die einzelnen Elemente selbstständig an die veränderlichen externen und internen Situationen anpassen. Die intelligente Fassade steuert die integrierte Lüftungs-, Klima- und Heizungstechnik, passt den Sonnenschutz den jeweiligen Gegebenheiten an und verhindert die Überhitzung des Innenraumes. Zugleich sorgt sie per adaptiver Lichtlenkung für blendfreies, indirekt wirkendes Tageslicht in der für den Nutzer erforderlichen Größenordnung. Durch das automatische Öffnen von Fassadenelementen lässt sich das Gebäude nachts mit Frischluft spülen, was die Kühllast erheblich reduziert. Gegenüber herkömmlichen Fassaden spart die Nutzung der TEmotion 40 bis 50 Prozent der sonst für Heizung, Kühlung, Lüftung und Beleuchtung notwendigen Primärenergie. Dass eine solche Energie-Einsparung auch in Bestandsgebäuden realisierbar ist, beweist dieses intelligente Fassadenkonzept z. B. im WICONA Schulungszentrum Bellenberg.

WICONA SunLite

WICONA SunLite ist eine ganzheitliche Lösung für außenliegenden Sonnenschutz. Das Lamellen-System aus extrudiertem Aluminium erlaubt, die Lamellen in verschiedenen Winkeln und Abständen zu positionieren und den Sonnenschutz somit optimal auf das Gebäude abzustimmen. Diese individuelle Einstellbarkeit verbessert nicht nur die Energiebilanz des Gebäudes, sondern erhöht auch den Nutzerkomfort; der visuelle Kontakt mit der Umgebung des Gebäudes kann trotz der Schutzfunktion im maximalen Umfang erhalten bleiben. Neben klassischen Oberflächenveredelungsvarianten kann das flexible System beispielsweise mit Photovoltaik-Elementen ausgestattet werden.



TEmotion

Wer mehr braucht, kann noch mehr bekommen



Beratung

Wie Sie wissen, bauen wir bei WICONA keine Fassaden. Wir liefern Ihnen die dazu notwendigen Qualitätsprofile, die Zusatzbauteile und die passende Werkzeug-Ausstattung. Das ist aber noch längst nicht alles.

Wir wollen, dass Sie mit WICTEC Fassadenkonstruktionen erfolgreich sind! Deshalb unterstützen wir Sie beim gesamten Planungs-, Herstellungs- und Vermarktungsprozess intensiv. Die einzelnen Bausteine des Konzeptes orientieren sich eng an Ihren Bedürfnissen.

Beratung

Entscheidend ist für uns der kontinuierliche Dialog mit Ihnen. Von der Unterstützung bei der Ausstattung Ihrer Werkstatt bis zum fachlichen Tipp direkt auf der Baustelle können Sie sich auf die WICONA Mitarbeiter immer verlassen. Wir sehen diesen Dialog aber durchaus nicht als Einbahnstraße, sondern lassen Ihre Anregungen und Wünsche wo immer machbar mit einfließen.

Software und Internet

Sie erhalten von uns mit der Informationsplattform WICTIP, der Bestell- und Bearbeitungssoftware WICTOP und den beiden dazugehörigen Download-Ergänzungsprogrammen computergestützte Arbeitsmittel, die Ihnen in jeder Phase des täglichen Geschäfts nützlich sind, die Abläufe vereinfachen und beschleunigen. Sie können sich voll auf die Wünsche Ihrer Kunden konzentrieren.



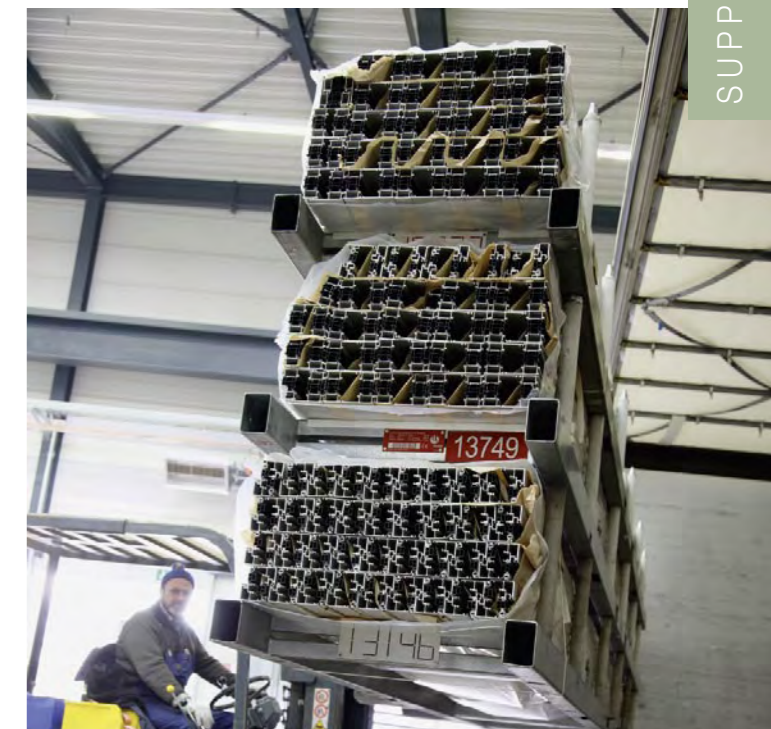
Internet

Logistik

Wir tun alles, um die Lieferzeiten für Ihre Ware so kurz wie möglich zu halten. Unser Zentrallager haben wir dazu mit großem Investitionsaufwand auf den neuesten Stand gebracht: Abläufe wurden weiter optimiert, die Bereitstellung verbessert. Natürlich haben wir auch die entsprechenden Software-Bausteine an diese neue Zeitrechnung angepasst.

Schulung

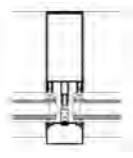

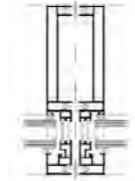
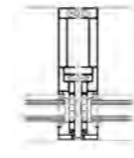
Stillstand bedeutet bekanntlich Rückschritt. Deshalb nehmen wir Sie mit auf dem Weg ganz nach vorne: Workshops, Seminare und Weiterbildung in Theorie und Praxis liefern Ihnen und Ihren Mitarbeitern das Rüstzeug für den geschäftlichen Erfolg. Das betrifft nicht nur das WICONA Lieferprogramm, sondern geht weit darüber hinaus: Normen, Richtlinien und Vorschriften ändern sich, der Software-Bereich entwickelt sich ständig weiter, es gibt neue Erkenntnisse im Umgang mit Kunden und Auftraggebern. In unseren Seminaren und Veranstaltungen erhalten Sie die neuesten Informationen, die Ihnen die Arbeit erleichtern. Auch das verstehen wir von WICONA unter Service.



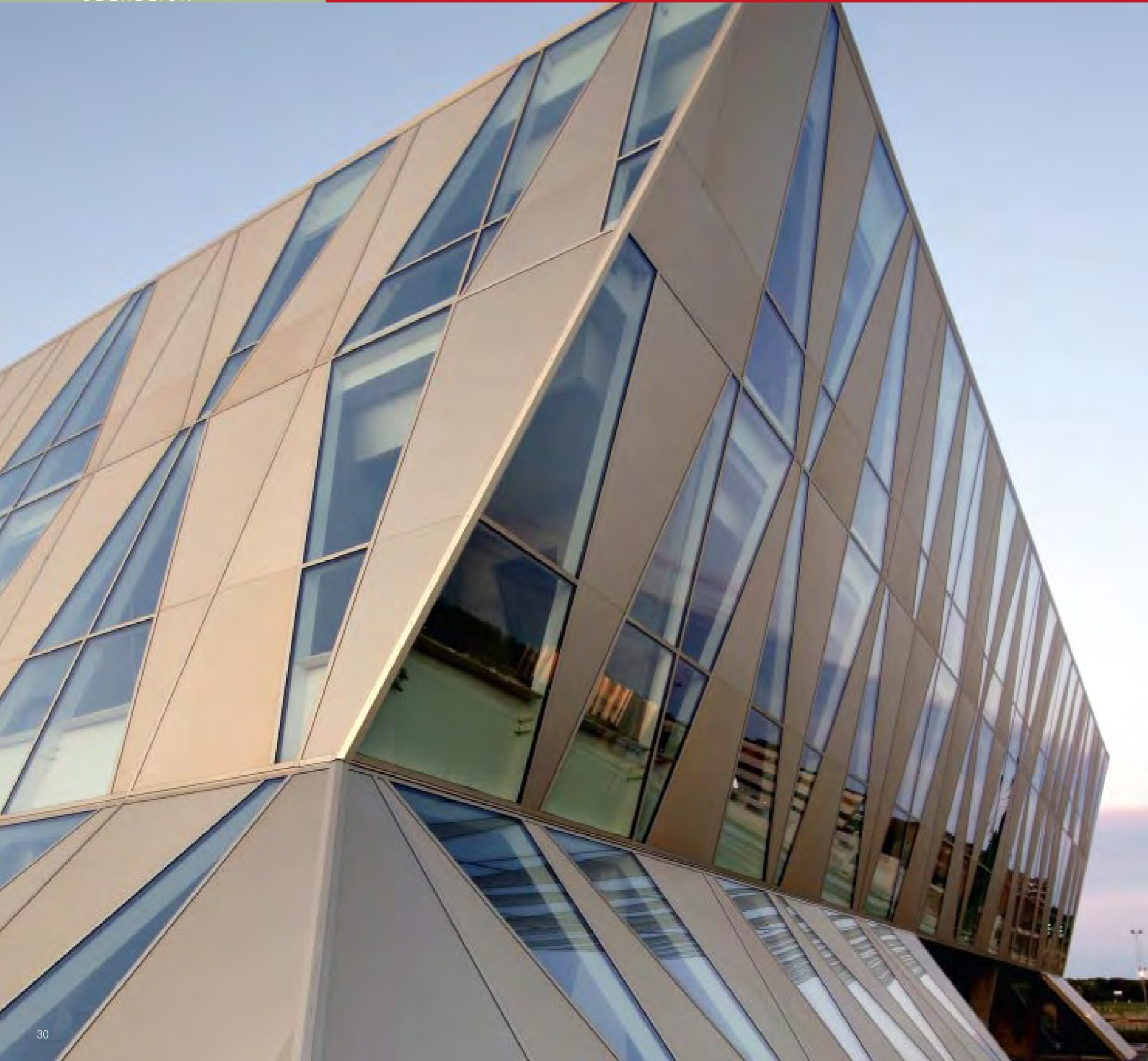
Logistik



Schulung

	 WICTEC 50	 WICTEC 60	 WICTEC EL	 WICTEC EL60
Bauart				
Pfosten-Riegel-Fassade	■	■		
Pfosten-Pfosten-Fassade	■ 50P, 50E			
Aufsatzkonstruktion Stahl/Holz	■ 50A			
Ganzglasfassade	■ 50SG			
Elementfassade			■	■
Fassadentyp				
Warmfassade	■	■	■	■
Kalt-Warm-Fassade	■	■		
Lichtdächer	■	■		
Design				
Industriedesign	■			
Ganzglasdesign	■ Integrierte Andruckleiste			
Integrierter Sonnenschutz	■			
Leistung				
Hochwärmegeklämt	■ HI			
Brandschutz	■ FP	■ FP		
Einbruchhemmung bis WK 3	■ EH	■ EH		
Durchschusshemmung FB4	■ DH	■ DH		
Einsatzelemente				
Fenster/Türen	■	■	■	■
Senk-Klapp-, Parallelausstell-Fenster	■	■		
Dachfenster	■	■		

	 WICTEC 50EL	 WICTEC FF	 WICTEC 50SG	 WICKSKY 3
Bauart				
Pfosten-Riegel-Fassade			■	
Pfosten-Pfosten-Fassade				
Aufsatzkonstruktion				
Ganzglasfassade			■	■
Elementfassade	■			
Fassadentyp				
Warmfassade	■		■	■
Warm-Kalt-Fassade		■		
Lichtdächer				
Design				
Industriedesign			■	
Ganzglasdesign			■	■
Integrierter Sonnenschutz				
Leistung				
Hochwärmegeklämt				
Brandschutz				
Einbruchhemmung				
Durchschusshemmung				
Einsatzelemente				
Fenster/Türen	■	■		
Senk-Klapp-, Parallelausstell-Fenster			■	■
Dachfenster				



Fassadensystem

WICTEC®

Fassadenserien mit breitem Anwendungsspektrum und intelligentem Systemaufbau



Türsystem

WICSTYLE®

Türserien mit allen wichtigen Funktionen in Bezug auf Wärmedämmung, Sicherheit und Ästhetik

WICSLIDE®

Schiebe-, Hebe-Schiebe- und Falt-Schiebe-Elemente bieten vielfältige Gestaltungsmöglichkeiten für Verkaufs- und Wohnräume, Wintergärten und Glasanbauten



Fenstersystem

WICLINE®

Fensterserien mit den technischen Funktionen und gestalterischen Möglichkeiten für jedes architektonische Konzept



Sicherheitstechnik

- Einbruchhemmung
- Durchschusshemmung
- Rauchschutz
- Brandschutz



Beschläge

WICSTAR®

Speziell entwickelte und konzipierte Beschlagsysteme für alle Öffnungsarten der WICLINE Fenstersysteme



Software

WICTOP®

Praxisorientierte, komplette Softwarelösung mit höchstem Bedienerkomfort für den Fassaden-, Fenster- und Türenbau



Maschinen und Hilfsmittel

WICPRO®

Komplettes Paket von Verarbeitungsmitteln für sicheres und rationelles Arbeiten mit WICONA Profilen

WICTIP®

Online-Informationsplattform für tagesaktuelle und vollständige Dokumentation aller WICONA Produkte

WICPLOT®

AutoCAD-Applikation zur professionellen Unterstützung bei der Erstellung von technischen Zeichnungen für Metallbaukonstruktionen

Fassadensysteme

WICTEC®

Hydro Building Systems GmbH

Söflinger Straße 70
89077 Ulm/Donau
Telefon (07 31) 39 84-0
Telefax (07 31) 39 84-2 41
www.wicona.de

Hydro Building Systems GmbH Objektvertrieb Deutschland

Söflinger Straße 70
89077 Ulm/Donau
Telefon (07 31) 39 84-4 62
Telefax (07 31) 39 84-4 69

Hydro Building Systems GmbH Verkaufsbüro Nord-West

Business-Kontor in'n Hafen
Philosophenweg 31-33
47051 Duisburg
Telefon (02 03) 4 50 46-0
Telefax (02 03) 4 50 46-66

Hydro Building Systems GmbH Verkaufsbüro Nord-Ost

Wittenberger Straße 5
04129 Leipzig
Telefon (03 41) 5 62 73 40
Telefax (03 41) 5 62 73 41

Hydro Building Systems GmbH Verkaufsbüro Mitte

Donnersbergstraße 1
64646 Heppenheim
Telefon (0 62 52) 67 36-0
Telefax (0 62 52) 67 36-39

Hydro Building Systems GmbH Verkaufsbüro Süd

Söflinger Straße 70
89077 Ulm/Donau
Telefon (07 31) 39 84-4 41
Telefax (07 31) 39 84-4 40

Ludwig Leiner

Amerikanerstraße 1-7
68165 Mannheim
Telefon (06 21) 4 40 02-0
Telefax (06 21) 4 40 02-45

Schweiz:

Hydro Building Systems AG

Gewerbepark
Postfach 30
5506 Mägenwil
Telefon (062) 8 87 41 10
Telefax (062) 8 87 41 11
www.wicona.ch

Dänemark:

Hydro Building Systems AB

Erhvervsparken 6
8400 Ebeltoft
Telefon (070) 20 20 48
Telefax (070) 20 20 49
www.wicona.dk